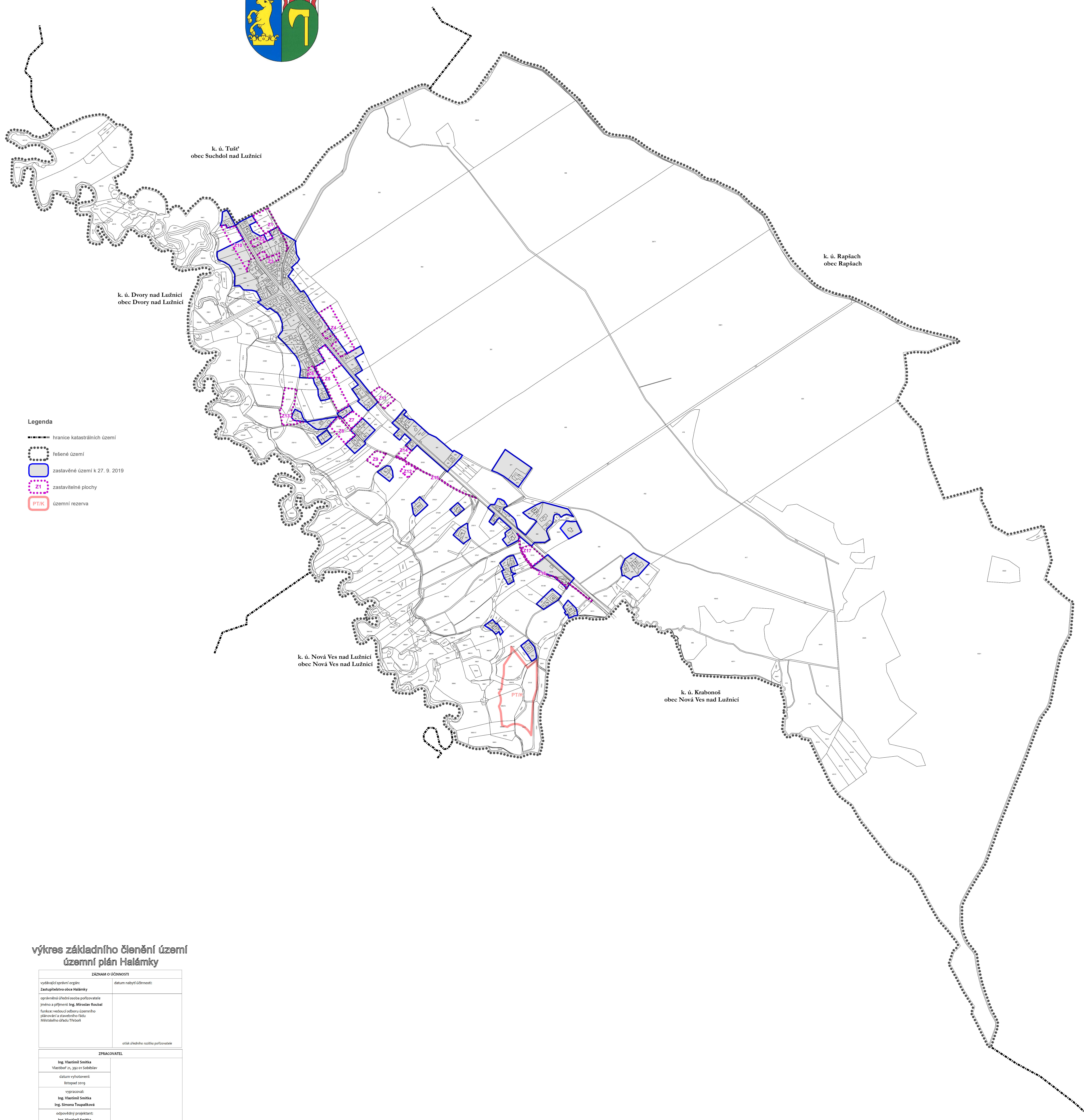
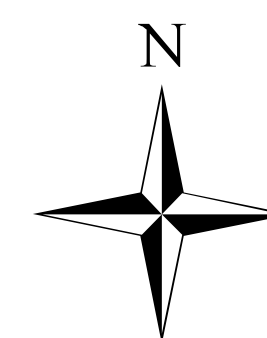
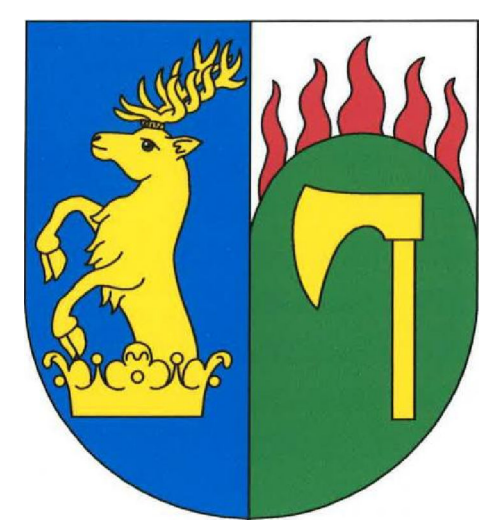


# výkres základního členění území

územní plán Halámky



## Legenda

- hranice katastrálních území
- řešené území
- zastavěné území k 27. 9. 2019
- Z1 zastavitelné plochy
- PTK územní rezerva

## výkres základního členění území územní plán Halámky

ZÁZNAM O ÚČINNOSTI	
vydávající správní orgán: Zastupitelstvo obce Halámky	datum nabytí účinnosti:
oprávněná úřední osoba pořizovatele jméno a příjmení Ing. Miroslav Roudal funkce: vedoucí odboru územního plánování a stavebního řádu Městského úřadu Třebon	
	otisk úředního razítka pořizovatele
ZPRACOVATEL	
Ing. Vlastimil Smitka Vlastibůf 21, 392 01 Soběslav	
datum vyhotovení: listopad 2019	
vypracoval: Ing. Vlastimil Smitka Ing. Simona Toupalková	
odpovědný projektant: Ing. Vlastimil Smitka	
oblo parci:	razítko projektanta

0 50 100 200 300 400 500 m  
měřítko 1:5 000