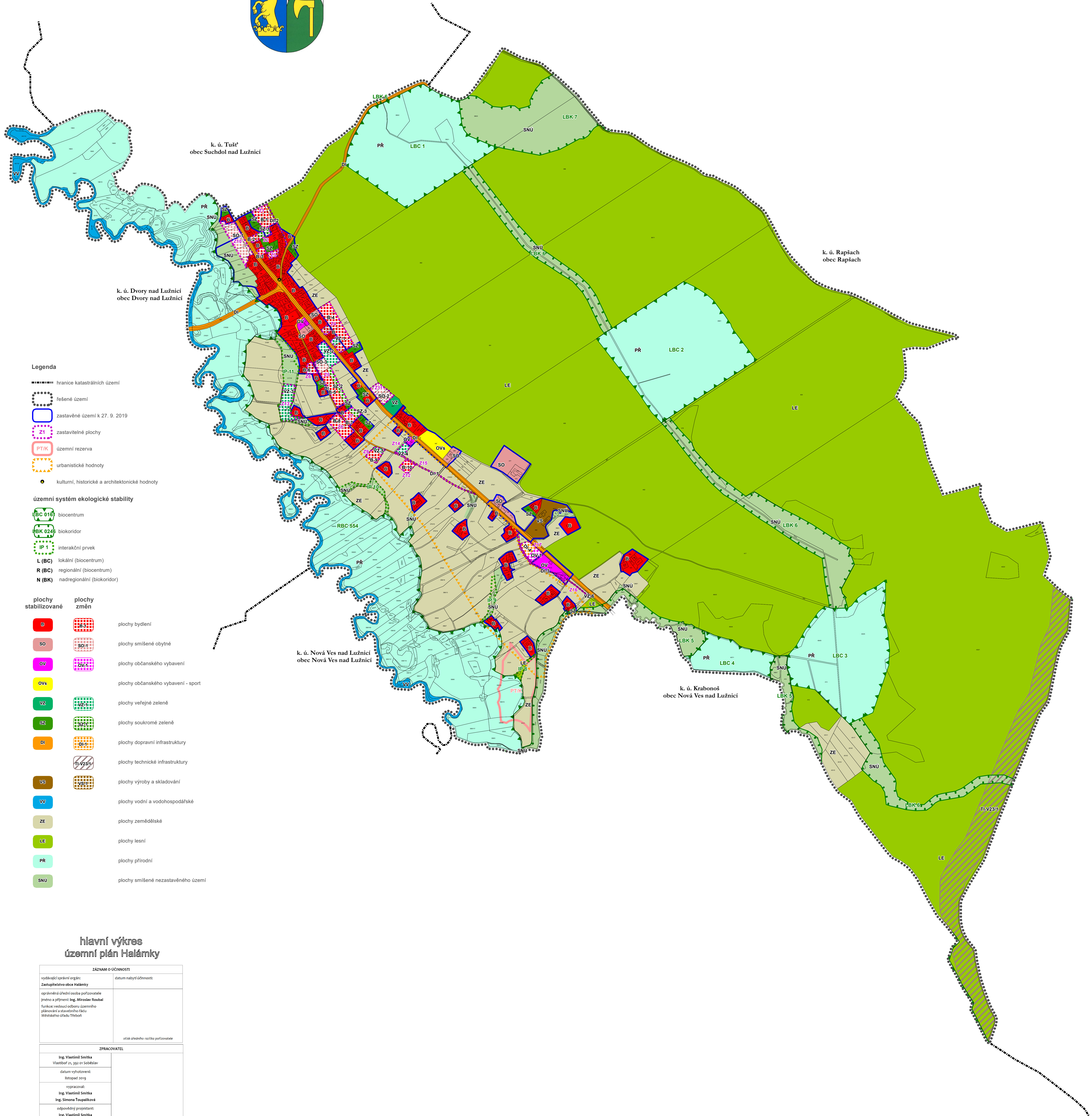
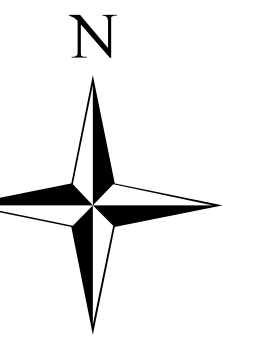
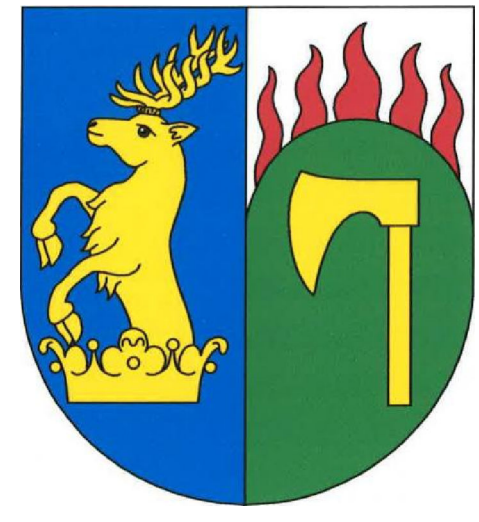


hlavní výkres územní plán Halámky



- Legenda**
- hranice katastrálních území
 - řešené území
 - zastavěné území k 27. 9. 2019
 - Z1 zastavitelné plochy
 - PTJK územní rezerva
 - urbanistické hodnoty
 - kulturní, historické a architektonické hodnoty

- územní systém ekologické stability**
- LBC 016 biocentrum
 - LBC 0249 biokoridor
 - IP 1 interakční prvek
 - L (BC) lokální (biocentrum)
 - R (BC) regionální (biocentrum)
 - N (BK) nadregionální (biokoridor)

- | plochy stabilizované | plochy změn | |
|----------------------|-------------|------------------------------------|
| B | B | plochy bydlení |
| SO | SO:1 | plochy smíšené obytné |
| OV | OV:1 | plochy občanského vybavení |
| OVs | | plochy občanského vybavení - sport |
| VZ | VZ:1 | plochy veřejné zeleně |
| SZ | SZ:1 | plochy soukromé zeleně |
| DI | DI:1 | plochy dopravní infrastruktury |
| | Ti-V231 | plochy technické infrastruktury |
| VS | | plochy výroby a skladování |
| VV | | plochy vodní a vodohospodářské |
| ZE | | plochy zemědělské |
| LE | | plochy lesní |
| PR | | plochy přírodní |
| SNU | | plochy smíšené nezastavěného území |

hlavní výkres územní plán Halámky

ZÁZNAM O ÚČINNOSTI	
výdělní orgán: Zastupitelstvo obce Halámky	datum nabytí účinnosti:
oprávněná úřední osoba pořizovatele jméno a příjmení: Ing. Miroslav Rožbal funkce: vedoucí odboru územního plánování a stavebního řádu Městského úřadu Třebon	otisk úředního razítka pořizovatele
ZPRACOVATEL	
Ing. Vlastimil Smitka Vlastibor 11, 390 01 Sobešlav	
datum vyhotovení: listopad 2019	
vyráždění: Ing. Vlastimil Smitka Ing. Simona Touppalková	
odpovědný projektant: Ing. Vlastimil Smitka	
číslo parčí:	razítko projektanta

