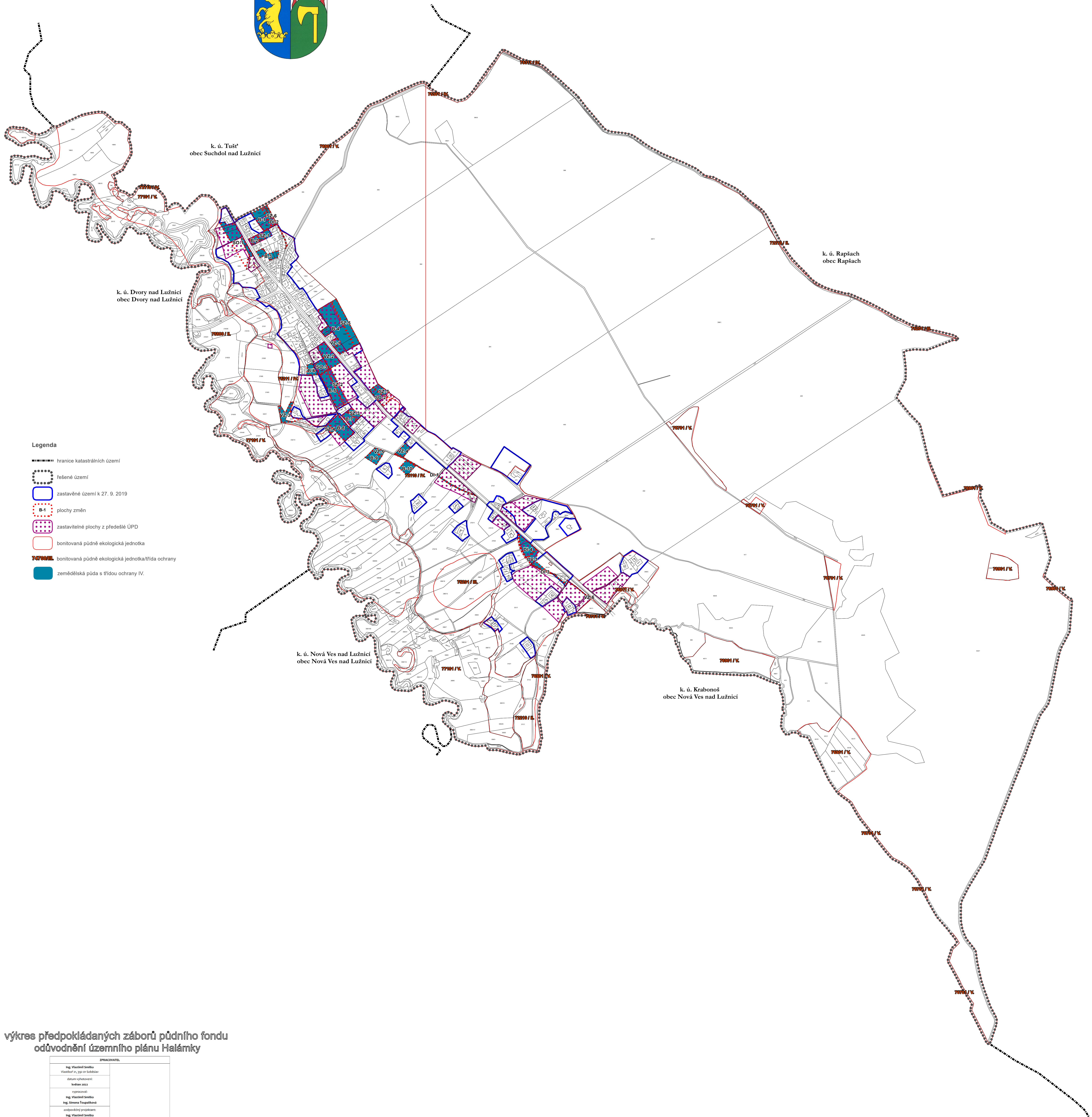
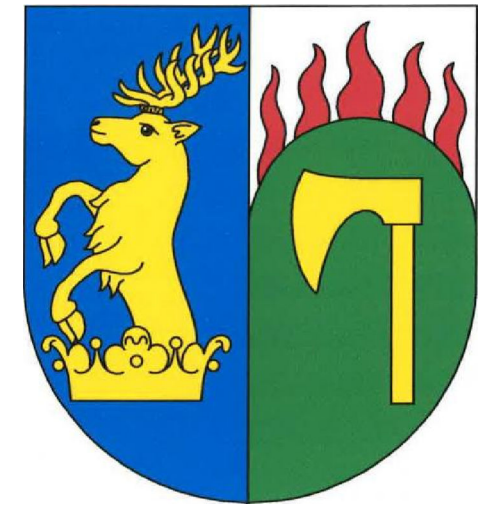
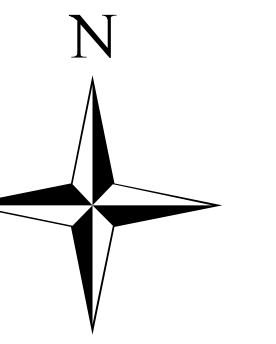


# výkres předpokládaných záborů půdního fondu

odůvodnění územního plánu Halámky



- Legenda**
- hranice katastrálních území
  - ..... řešené území
  - ▭ zastavěné území k 27. 9. 2019
  - ▭ B-1 plochy změn
  - ▭ zastavitelné plochy z předešlé ÚPD
  - ▭ bontovaná půdně ekologická jednotka
  - ▭ bontovaná půdně ekologická jednotka/třída ochrany
  - ▭ zemědělská půda s třídou ochrany IV.

výkres předpokládaných záborů půdního fondu  
odůvodnění územního plánu Halámky

ZPRACOVATEL	
Ing. Vlastimil Smolka	
Vlastimil 20, 390 00 Srdčáček	
datum vypracování	
květen 2012	
vypracováno	
Ing. Vlastimil Smolka	
Ing. Simona Toupalová	
zodpovědný projektant	
Ing. Vlastimil Smolka	
Ostatí part.	realizační projektanta

