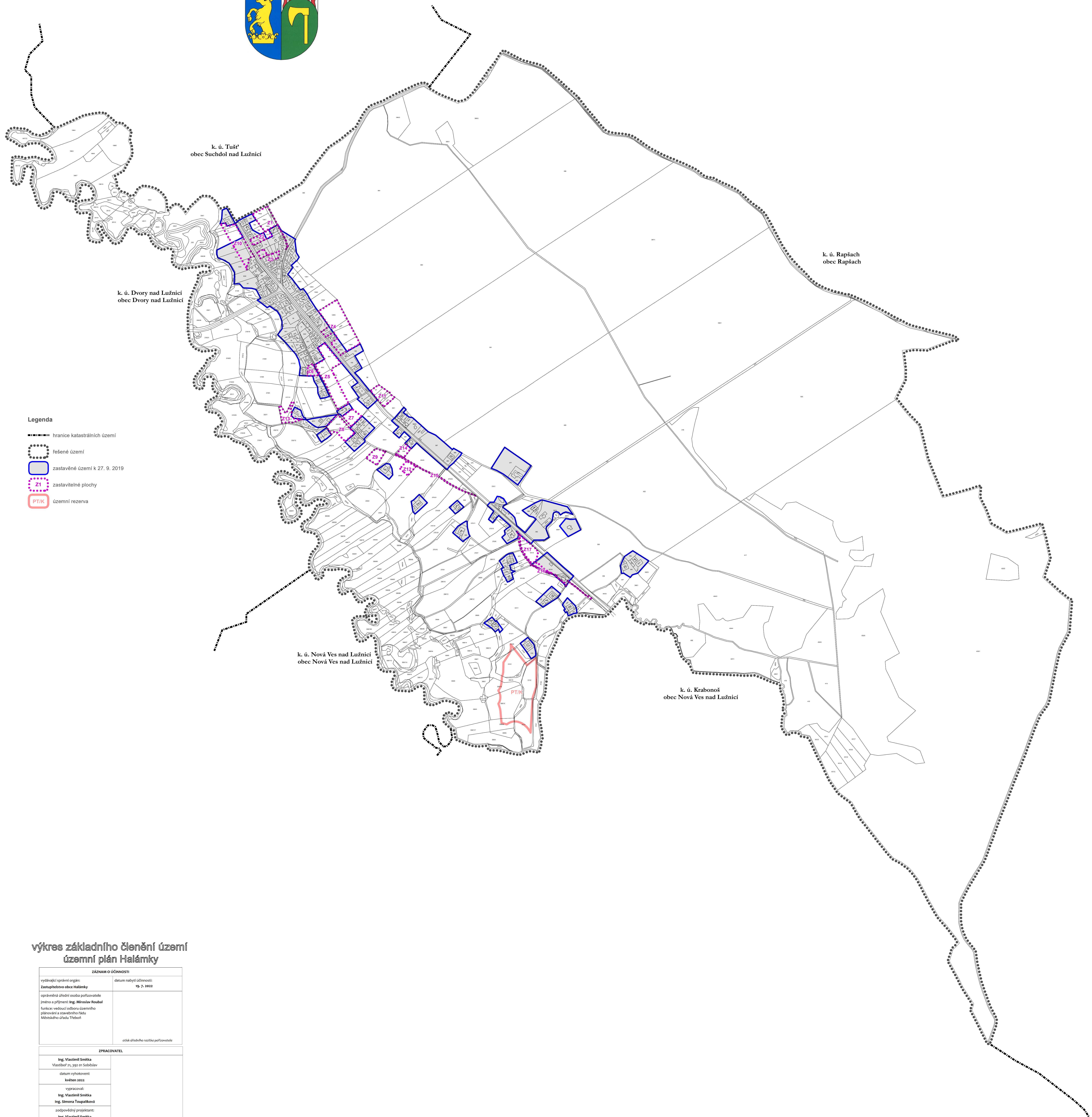
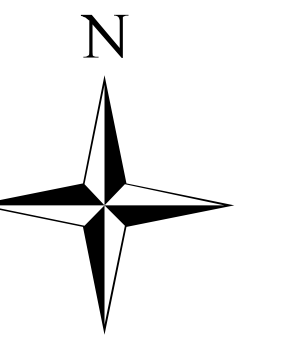
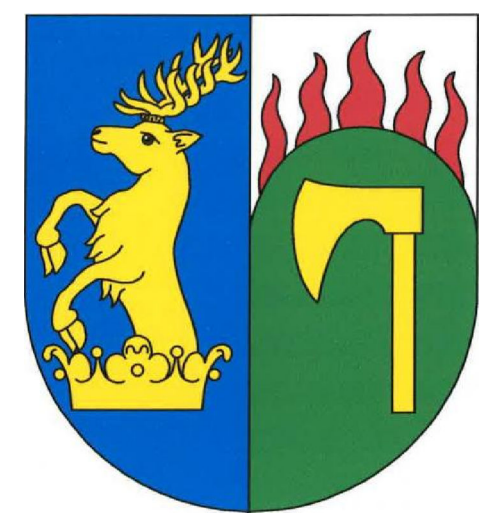


# výkres základního členění území

územní plán Halámky



- Legenda**
- hranice katastrálních území
  - řešené území
  - zastavěné území k 27. 9. 2019
  - Z1 zastavitelné plochy
  - PTK územní rezerva

## výkres základního členění území územní plán Halámky

ZÁZNAM O ÚČINNOSTI	
vytvářející správní orgán: Zastupitelstvo obce Halámky	datum nabytí účinnosti: 19. 7. 2022
oprávněná úřední osoba pořizovatele: jméno a příjmení: Ing. Miroslav Rodal funkce: vedoucí odboru územního plánování a stavebního řádu Městského úřadu Třeboní	
	otisk úředního razítka pořizovatele
ZPRACOVATEL	
Ing. Vlastimil Šmítko Vlastibuf 21, 392 01 Soběslav	
datum vyhotovení: květen 2022	
vypracoval: Ing. Vlastimil Šmítko Ing. Šimona Toupalková	
zodpovědný projektant: Ing. Vlastimil Šmítko	
číslo parce:	razítka projektanta

